

SOBRASSADA DE MALLORCA DIAGNÒSTIC



G CONSELLERIA
O MEDI AMBIENT,
I AGRICULTURA
B I PESCA
/ DIRECCIÓ GENERAL
AGRICULTURA
I RAMADERIA



G CONSELLERIA
O MEDI AMBIENT,
I AGRICULTURA
B I PESCA
/ SERVEIS MILLORA
AGRÀRIA I PESQUERA 1

OBJECTIUS PRINCIPALS

- Avaluar el coneixement de la Indicació Geogràfica Protegida “Sobrassada de Mallorca”
- Evolució del consum de “Sobrassada de Mallorca” (2016-2018)



METODOLOGIA

Característiques de la mostra

Total: 518 persones consumidores
d'aliments residents a Mallorca

nivel de confiança: 95,5%

màxim d'error: $\pm 5\%$



PERFIL DE LA MOSTRA

n= 518

Sexe	
Homes	49,61 %
Dones	50,39 %
Edat	
< 25 anys	8,11 %
25-45 anys	38,61 %
46-65 anys	34,17 %
> 65 anys	19,11 %
Origen	
Nascut Illes Balears	76,64 %
No nascut Illes Balears	23,36 %



OBTENCIÓ DE LA MOSTRA

n= 518

Distribució dels municipis de les enquestes

Palma	Part Forana
259	259
50%	50%



Grans municipis (de 20.000 a 60.000 habitants)	Municipis A (de 10.000 a 20.000 habitants)	Municipis B (< de 10.000 habitants)
129	63	67
24,9%	12,2%	12,9%



OBTENCIÓ DE LA MOSTRA

n= 518

Distribució del lloc de les enquestes

Fira o mercadet setmanal	Mercat	Botiga tradicional	Supermercat	Hipermercat
20	70	52	299	77
3,9%	13,5%	10%	57,7%	14,9%



METODOLOGIA

Coneixement de la IGP “Sobrassada de Mallorca”

Vostè compra sobrassada de Mallorca i amb quina freqüència ho fa?
(any 2016 i any 2018)

Ens pot indicar el nom de tres denominacions d'origen protegides i tres indicacions geogràfiques protegides de les Illes Balears?



RESULTATS

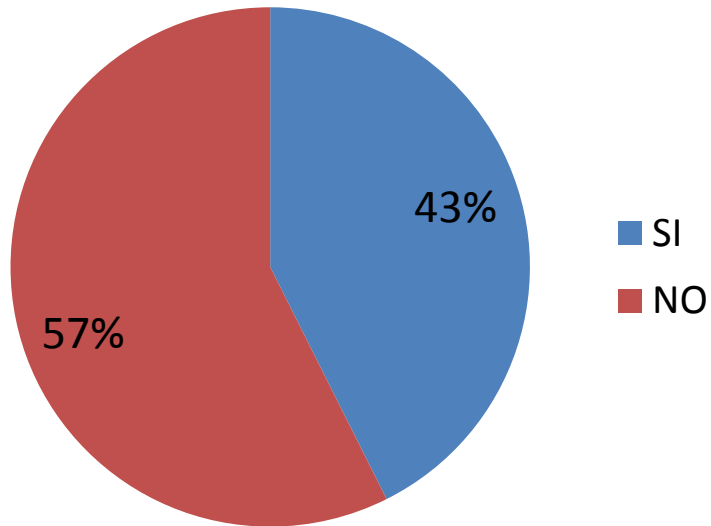


G CONSELLERIA
O MEDI AMBIENT,
I AGRICULTURA
B I PESCA
/ DIRECCIÓ GENERAL
AGRICULTURA
I RAMADERIA

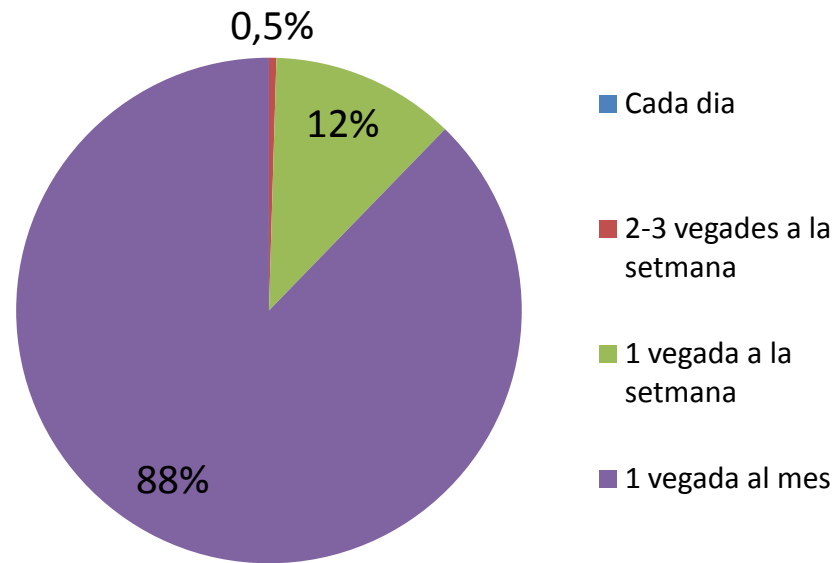


G CONSELLERIA
O MEDI AMBIENT,
I AGRICULTURA
B I PESCA
/ SERVEIS MILLORA
AGRÀRIA I PESQUERA 8

Vostè compra Sobrassada de Mallorca i amb quina freqüència? 2016



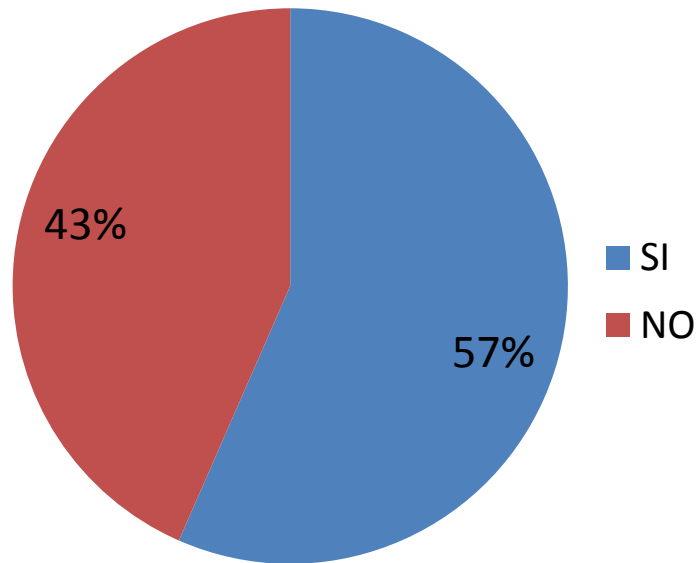
n=500



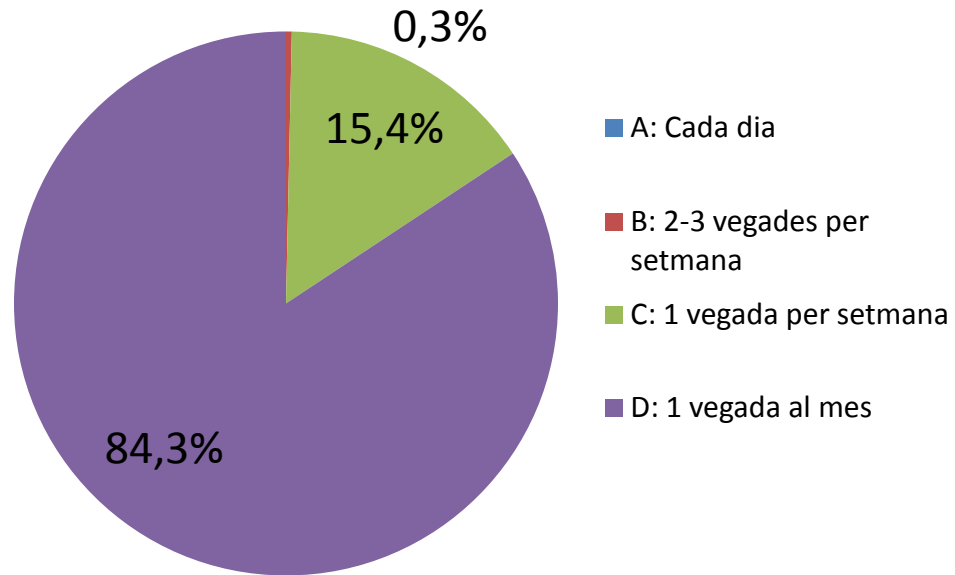
n=212



Vostè compra Sobrassada de Mallorca i amb quina freqüència? 2018



n=518

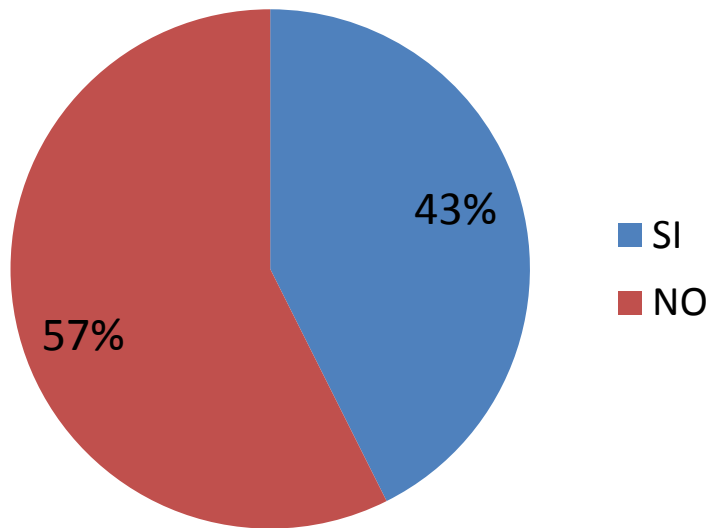


n=293



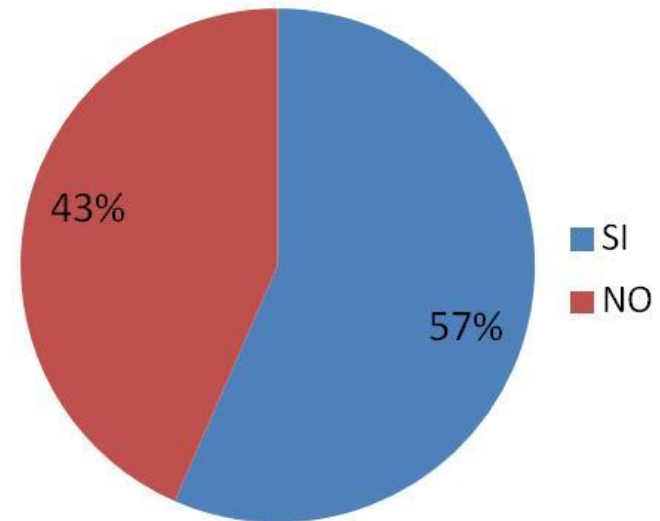
Vostè compra Sobrassada de Mallorca i amb quina freqüència? (2016-2018)

2016



n=500

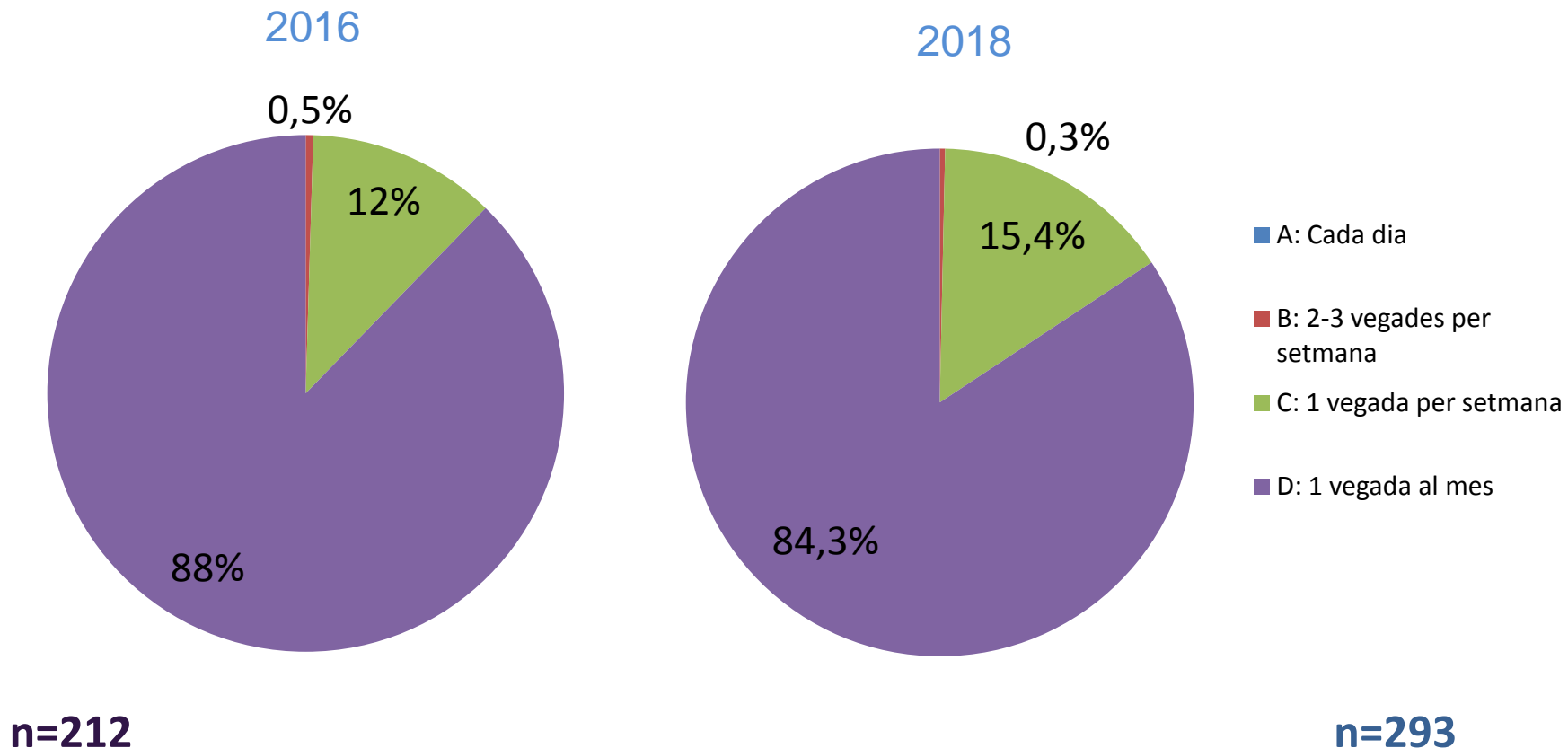
2018



n=518

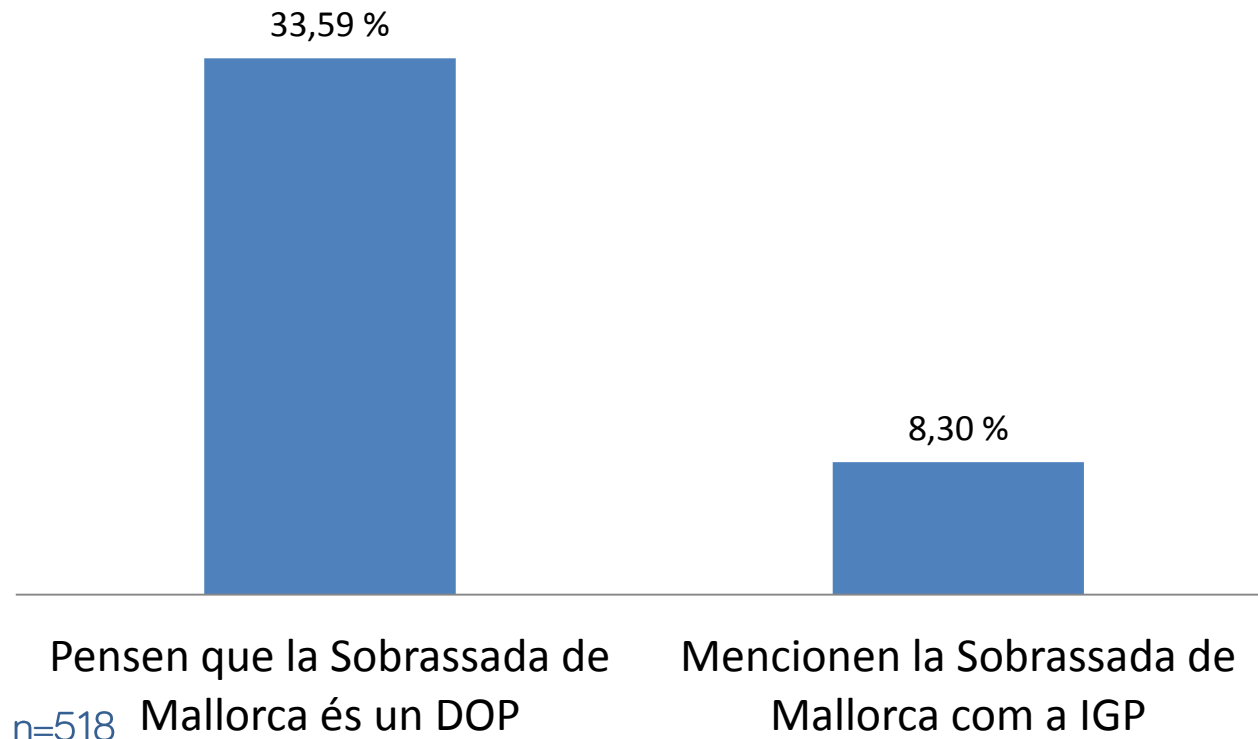


Evolució de l'actitud del consumidor de Sobrassada de Mallorca (2016-2018)



Coneixement espontani de les DOP i IGP de les Illes Balears

Grau de coneixement de la Sobrassada de Mallorca

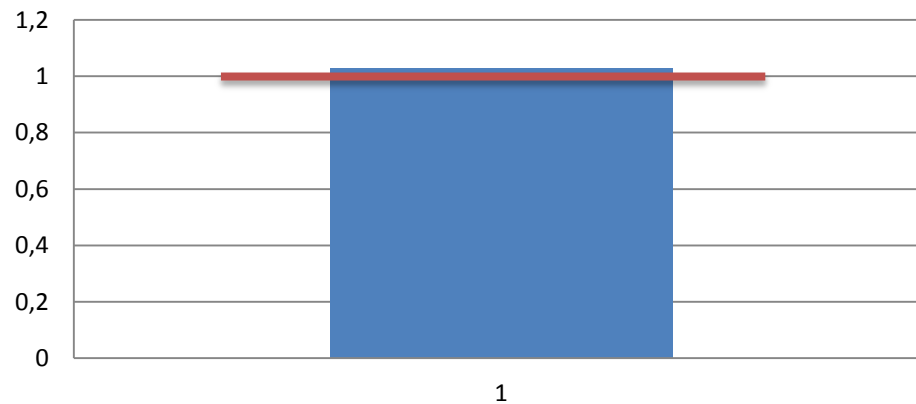


Pensen que la Sobrassada de Mallorca és un DOP
n=518

Mencionen la Sobrassada de Mallorca com a IGP

Ràtio de consum IGP Sobrassada de Mallorca

Ràtio consum Sobrassada de Mallorca



$$RATI = \frac{\% \text{ persones que consumeixen Sobrassada de Mallorca}}{\% \text{ persones que coneixen la Sobrassada de Mallorca}}$$

n=518



CONCLUSIONS

1. El 57% de les persones de Mallorca afirmen que compren sobrassada de Mallorca (al 2016 eren el 43%).
2. La freqüència de compra de Sobrassada de Mallorca es mensual
3. La freqüència de compra setmanal s'ha incrementat: 15% a l'any 2018 i 12% a l'any 2016



CONCLUSIONS

4. Coneixement espontani de la Sobrassada de Mallorca: 42%

- Un 34% de les persones consideren que la Sobrassada de Mallorca és una DOP
- Un 8% de les persones consideren que la Sobrassada de Mallorca és una IGP



CONCLUSIONS

5. Els consumidors no identifiquen la marca com a l'IGP o DOP

- A diferència d'altres aliments estudiats, en el cas de la Sobrassada de Mallorca no es mencionen marques per identificar la Indicació Geogràfica Protegida



CONCLUSIONS

6. La ràtio consum/coneixement de la Sobrassada de Mallorca és 1,02, sembla per tant que les persones consumidores del producte el relacionen amb una figura de qualitat protegida.

